



NEWSLETTER - BULLETIN

May - Mai 2016

Volume 31, no. 07

The Ottawa
Bonsai Society

Société de
bonsaï d'Ottawa

In this Issue
Dans ce numéro

Steering Group Notes — Le Mot de votre Conseil directeur	1
This month—Ce mois-ci	2
Evening open bonsai workshops—soirees d'ateliers libres sur les bonsaï	3
Notice of Annual General Meeting — Avis d'assemblée générale annuelle	3
Publicity — Publicité	4
Meeting Location — Lieu des rencontres	6
Executive — Exécutif	6
Contact Us — Nous joindre	6

Dedicated for 30 years in promoting interest and understanding of bonsai.

Faire mieux connaître et comprendre l'art du bonsaï depuis 30 ans.

Steering Group Notes - Le Mot de votre Conseil Directeur From the April Meeting

The annual swap sale is always an interesting event for members who want to sell or acquire new bonsai material! Many members were already making deals at 6:30 p.m. before the start of the meeting! It is always nice to see such excitement at spring time!

Did you know that we can grow bougainvillea in the ground in Canada? Jean-Claude Lévesque presented a method to thicken up bougainvillea trunks by putting them in the ground in spring to grow freely for the entire summer season. He then puts them back in pots in

bonsai soil in late summer. He presented the result he got with this technique when starting from a cutting which grew to bigger than an inch in a few years.

Jean-Claude gave multiple cuttings to members who would like to try this technique. We are looking forward to seeing more results. Members also questioned whether other species of trees might be suitable for such a technique. Species to consider would need to have a strong ability to generate new roots quite fast.

In the last portion of the meeting, Vianney Leduc presented the repotting process. We are at the time of the year when many of us will be repotting our trees. The basic techniques that apply were explained.

The presentation covered the differences in the repotting process between leafy trees and coniferous. These include the timing, the transpiration and the quantity of roots that can be pruned.

Vianney Leduc

Nine members participated in an advanced larch course spread over three evenings in April. The first two evenings were used to cover the theory and the third, was a workshop to work on the participants' larches. The pictures beside show some of the larches that were analyzed during the course

Vianney Leduc



NEXT MEETING

Join us on
Monday
May 16, 2016
 at **6:30 p.m.**



PROCHAINE RENCONTRE

Le lundi
16 mai 2016
 à **18 h 30**

THIS MONTH - CE MOIS-CI

Do you need to perform wiring, to repot or to discuss design options for your tree?

The May meeting - which will be turned into a free form workshop for members - will be the occasion to do so. Please bring your tree or trees and get help from experienced members to perform that necessary work.

We will also be able to see which of the two design options was chosen for the collected larch in the pictures below.

Avez-vous besoin d'effectuer du ligaturage, de repoter ou de discuter des options de design pour votre arbre?

La réunion de mai - qui sera transformée en un atelier libre pour les membres - sera l'occasion de le faire. S'il vous plaît apporter votre arbre ou vos arbres afin d'obtenir l'aide des membres expérimentés pour effectuer le travail nécessaire.

Nous serons également en mesure de voir laquelle des deux options de design a été choisie pour le mélèze cueilli en nature dans les images ci-dessous.



EVENING OPEN BONSAI WORKSHOPS



Again this year, the Ottawa Bonsai Society will be holding three special evening workshops where members will have the opportunity of doing work on their trees with the assistance of senior members of the Society.

This will be the occasion to repot, wire, prune or pinch your trees or even to receive guidance in their styling or restyling. Wire will be available and tools will be shared among participants as needed but you will need to bring your own pots if you wish to repot trees in new containers.

If you need bonsai potting soil, you can purchase small bags of soil coming from Gros-Bec during the workshop.

These three workshops will be held in the Ron Kolbus Lakeside Centre on the dates listed below. There is no need to register in advance to participate in those workshops.

Monday, May 9, from 6:30 to 9:00 p.m.

**Monday, May 16, from 6:30 to 9:00 p.m.
(as part of the regular monthly meeting)**

Tuesday, May 17, from 6:30 to 9:00 p.m.

SOIRÉES D'ATELIERS LIBRES SUR LES BONSAÏ

À nouveau cette année, la Société de bonsaï d'Ottawa tiendra trois ateliers spéciaux en soirée où les membres auront l'occasion d'effectuer du travail sur leurs arbres avec l'aide de membres expérimentés de la Société.

Ce sera alors l'occasion de repoter, ligaturer, tailler ou pincer vos arbres ou même de vous faire conseiller pour leur mise en forme. Du fil pour ligaturage sera disponibles et des outils seront mis en commun suivant les besoins, mais vous devrez apporter vos propres pots si vous souhaitez repoter des arbres dans de nouveaux récipients.

Si vous avez besoin de substrat (terreau à bonsaï), vous pourrez acheter sur place un ou des petits sacs de substrat venant de chez Gros-Bec.

Ces trois ateliers seront tenus au Centre Ron-Kolbus-Lakeside aux dates indiquées plus bas. Il n'est pas nécessaire de s'inscrire à l'avance pour y participer.

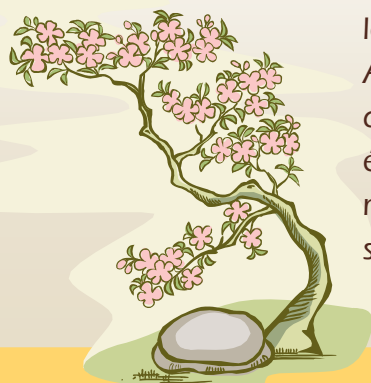
Le lundi 9 mai, de 18 h 30 à 21 h

**Le lundi 16 mai, de 18 h 30 à 21 h
(en tant qu'élément de la rencontre mensuelle)**

Le mardi 17 mai, de 18 h 30 à 21 h

NOTICE OF ANNUAL GENERAL MEETING JUNE 20th, 2016

At next month's meeting, on June 20, we will be holding our Annual General Meeting during which a financial statement will be presented and members will be called upon to elect the Officers of the Society for 2016/2017.



AVIS D'ASSEMBLÉE GÉNÉRALE ANNUELLE LE 20 JUIN 2015

Lors de la rencontre du mois prochain, le 20 juin, nous tiendrons notre Assemblée générale annuelle au cours de laquelle le bilan financier de l'année écoulée sera déposé et l'élection des membres de l'exécutif pour 2016/2017 sera tenue.

Yvon Bernier — info@ottawabonsai.org



Art et Culture
BONSAÏ

Art et culture bonsaï offers bonsai equipment to sustain your passion, and this, directly to your door.

Go to the only online store in Eastern Canada for equipment dedicated to bonsai at:

<http://boutique.acbonsai.com/>

You will find pottery, tools, accessories and many other things because **Art et culture bonsaï** is much more than bonsai.

If you prefer, we can also take your phone order at 819-531-4528.

Art et culture bonsaï is located in Shawinigan (Quebec) and now has more than ten years of experience in the field of bonsai.

You can see our range of services by visiting our website at: www.acbonsai.com

For further information you can also contact us by email at: acb@cgocable.ca

Enjoy your visit and we look forward to serving you!

Art et culture bonsaï vous offre du matériel pour entretenir votre passion, et ce, directement à votre porte.

Accédez à la seule boutique en ligne dans l'est du Canada pour le matériel dédié au bonsaï à cette adresse :

<http://boutique.acbonsai.com/>

Vous y retrouverez poteries, outils, accessoires et bien d'autres choses encore parce qu'**Art et culture bonsaï** est bien plus que du bonsaï.

Si vous préférez, nous pouvons aussi prendre votre commande téléphonique au 819-531-4528.

Art et culture bonsaï est situé à Shawinigan (Québec) et compte maintenant plus d'une dizaine d'années d'expérience dans le domaine du bonsaï.

Vous pouvez voir notre gamme de services offerts en allant consulter notre site web au: www.acbonsai.com

Pour des informations complémentaires vous pouvez aussi nous joindre par courriel à acb@cgocable.ca

Bonne visite et au plaisir de vous servir !

ART ET CULTURE BONSAÏ
520 118E RUE
SHAWINIGAN-SUD QC G9P 3E9

Tél.: 819 531-4528

courriel : acb@cgocable.ca

www.acbonsai.com



Bonsai Gros Bec

Et si un bonsai touchait votre coeur?

In the beautiful Lanaudière region, north of Montréal, we invite you to visit our greenhouses and our collection of bonsai and penjing from China, Korea, Japan and Canada.

We give a 10% discount to Ottawa Bonsai Society members on pots, tools, wires, accessories and soil.

We are open Wednesday to Sunday from 10:00 a.m. to 4:00 p.m. Please call for an appointment to visit us. Guided visits are available at \$6 per person, which is refunded if you buy for \$50 or more. We now accept payment by debit cards as well as by MasterCard and Visa.

We have bonsai of all sizes, a large selection of pre-bonsai, as well as pots, accessories, tools, wire and soil.

We look forward to sharing our passion with you all!

Dans la belle région de Lanaudière au nord de Montréal, nous vous invitons à venir visiter nos installations et nos collections de bonsaïs et de penjings importés de Chine, de Corée, du Japon et du Canada.

Aux membres de la Société de bonsai d'Ottawa, nous offrons un rabais de 10% sur les pots, les outils, le fil à ligaturer, les accessoires ainsi que le substrat à bonsai.

Nous sommes ouverts du mercredi au dimanche de 10h à 16h. Si vous comptez nous visiter, il est préférable de nous en prévenir par téléphone. Des visites guidées sont disponibles à 6 \$ par personne sur réservation. Ces frais vous seront remboursés si vous achetez pour 50 \$ ou plus. Nous acceptons maintenant les paiements par le service de débit Interact ainsi que par MasterCard et Visa.

Nous avons des bonsaïs de toutes les tailles ainsi qu'un grand choix de pré-bonsaïs, de pots, d'accessoires, d'outils, de fil à ligaturer et de substrat.

Au plaisir de partager notre passion avec vous!

Suzanne Piché & Robert Smith

BONSAÏ GROS-BEC

40 rue Imbeault
St-Alphonse-Rodriguez Qc
J0K 1W0

(450) 883-1196 / info@bonsaigrosbec.com / www.bonsaigrosbec.com

2015 – 2016

EXECUTIVE

EXÉCUTIF

President	Président
Vianney Leduc	
Treasurer	Trésorier
Yvon Bernier	
Librarian	Bibliothécaire
Mike O'Connor	
Director of Public Relations	Directeur des relations publiques
Duart Crabtree	
Editors	Éditeurs
Yvon Bernier Charles Lacombe	
Steering Group	Conseil directeur
Yvon Bernier Elroy Cober Duart Crabtree Ibrahim Eryuzlu Paul Lauzon Vianney Leduc Jean-Claude Lévesque Mike O'Connor Gordon Williams Marlene Young	



Meeting Location

RON KOLBUS LAKESIDE CENTRE

Coming from the East on Carling Avenue:

turn right on Greenview Avenue (which is the entrance to Britannia Park).

Continue on Greenview for about one kilometer (to the end of the road).

The Kolbus Centre is on the right side of the road with a large parking area across the road on the left.

Please note that Greenview Avenue is the northern extension of Pinecrest Road.

By bus :

It is also possible to get to the door of the Kolbus Centre by OC Transpo buses via LINE16 BRITANNIA. This service is available 7 days a week.

RON KOLBUS LAKESIDE CENTRE
102 GREENVIEW AVE
OTTAWA ON K2B 8J8

Lieu des rencontres

CENTRE RON KOLBUS LAKESIDE

Venant de l'est sur l'Avenue Carling:

tournez à droite sur l'Avenue Greenview (qui est l'entrée du parc Britannia).

Continuer sur Greenview pendant environ un kilomètre (jusqu'au bout de la route).

Le Centre Kolbus est sur le côté droit de la route avec une grande aire de stationnement en face sur la gauche.

Veillez noter que Greenview Avenue est le prolongement nord du chemin Pinecrest.

Par autobus :

Il est possible également de se rendre jusqu'à la porte du Centre Kolbus par autobus d'OC Transpo via la LIGNE16 BRITANNIA. Ce service est disponible 7 jours par semaine.

CENTRE RON KOLBUS LAKESIDE
102 AV GREENVIEW
OTTAWA ON K2B 8J8

Map to OBS meeting Ron Kolbus Lakeside Centre
Carte routière menant aux rencontres SBO au Centre Ron Kolbus Lakeside



Contact Us – Pour nous joindre

PO BOX 4254 STN E
OTTAWA ON K1S 5B3

www.ottawabonsai.org

info@ottawabonsai.org

