



The Ottawa
Bonsai Society

Société de
bonsaï d'Ottawa

In this Issue
Dans ce numéro

Steering Group Notes — Le Mot de votre Conseil directeur	1
This month — Ce mois-ci	2
Notice of Annual General Meeting — Avis d'assemblée générale annuelle	2
Library reminder — Rappel pour la bibliothèque	3
OBS Annual show 2015 —SBO-Exposition annuelle 2015	3
Other events and Expositions - Autres événements et expositions	3
Publicity — Publicité	4
Meeting Location — Lieu des rencontres	6
Executive — Exécutif	6
Contact Us — Nous joindre	6

NEWSLETTER - BULLETIN

June — Juin 2015

Volume 30, no. 09

Dedicated for 30 years in promoting interest and understanding of bonsai.

Faire mieux connaître et comprendre l'art du bonsaï depuis 30 ans.

Steering Group Notes - Le Mot de votre Conseil Directeur From the May Meeting

May was a month of workshop!

We had four separate workshops in May where members could perform a series of activities. There were three free form workshops, which included the official May meeting, where members could get advice on styling their trees, on wiring, on repotting and on developing their pre-bonsai. We saw trees take on a totally different shape during some of these workshops!

Participation to these free form workshops was great which clearly indicates the appreciation of members for this format. Members brought many varieties of trees from Potentilla to pines. We are looking forward to see these trees in a future show!

We had our annual bonsai development workshop where participants are guided through the process of designing a tree from a

nursery shrub. Our trees this year were Dwarf Japanese Garden Juniper and they offered interesting design possibilities. After the design and wiring was done, participants got to repot their tree in bonsai soil.

Everybody did enjoy themselves a lot and during that workshop as you can see in included pictures.

Thank you to all volunteers who have helped during

these different workshops. Your help is critical in making these workshops a success!

We also had an organized visit to Bonsai Gros-bec bonsai nursery in May where members expressed how nice and large the site is. There was a lot of walking to do on the site in order to visit every section and every greenhouse!

Vianney Leduc



Bonsai Development Workshop

NEXT MEETING

Join us on
Monday
June 15, 2015
at 6:30 p.m. **Ron Kolbus**
Lakeside Centre



PROCHAINE RENCONTRE

Le lundi
15 juin 2015
à 18 h 30

**Centre Ron
Kolbus Lakeside**

THIS MONTH - CE MOIS-CI

Members are once again encouraged to bring their trees for the display table in June!

We will have the pre-meeting starting at 6:30 p.m. followed by the official meeting at 7:00 p.m. during which we will hold our yearly Annual General Meeting in the first half hour. We will also find out the new logo for our society!

The second portion of the program will be a styling exercise on a pre-bonsai where members will be challenged to suggest a design!

Les membres sont de nouveau invités à apporter leurs arbres pour la table d'exposition en juin!

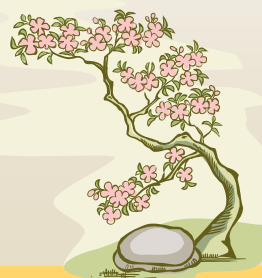
Nous aurons la pré-réunion à partir de 18 h 30 suivie de la réunion officielle à 19 h au cours de laquelle nous tiendrons notre assemblée générale annuelle dans la première demi-heure. Nous allons également découvrir le nouveau logo pour notre société!

Au cours de la deuxième partie du programme, nous ferons un exercice de style sur un pré-bonsai où les membres seront invités à suggérer un design approprié!

Vianney Leduc

NOTICE OF ANNUAL GENERAL MEETING JUNE 15th, 2015

At this month's meeting, on June 15, we will be holding our Annual General Meeting during which a financial statement will be presented and members will be called upon to elect the Officers of the Society for 2015/2016.



AVIS D'ASSEMBLÉE GÉNÉRALE ANNUELLE LE 15 JUIN 2015

Lors de notre rencontre de ce mois-ci prochain, le 15 juin, nous tiendrons notre Assemblée générale annuelle au cours de laquelle le bilan financier de l'année écoulée sera déposé et l'élection des membres de l'exécutif pour 2015/2016 sera tenue.

Yvon Bernier



Work in
progress

**Bonsai
Development
Workshop**

Bonsai



REMINDER

June 15th will be the last meeting until Fall.

Stock-up on reading material from the OBS Library selection!

Take this opportunity to look around and return .



RAPPEL

La rencontre du 15 juin sera la dernière avant l'automne

Faites le plein de lecture parmi la sélection de livres de la Bibliothèque SBO!

Prenez un instant pour rechercher et retourner les livres en retard.

ANNUAL SHOW FOR 2015 - EXPOSITION ANNUELLE DE 2015

The Steering Group has determined that the preferred weekend for the 2015 Exhibition is September 12th and 13th. Duart Crabtree confirmed that the auditorium of the Embassy of Japan is now reserved. Satoko Trivers will be our contact person at the Embassy and the Publicity Team for the 2015 Show will schedule a meeting after the AGM/ June Membership Meeting.

Members, get your bonsai compositions ready for display this summer!

The addition of Marlene Young to the Exhibition Publicity Team in 2014 has really helped to focus its efforts. But look out! - Duart will be making a pitch for more volunteers for the Team at the June Meeting.

His Excellency Norihiro Okuda has returned to Japan. Duart will meet the new Ambassador, H.E. Kenjiro Monji at a reception in June and will have an opportunity to express OBS's appreciation for the Embassy's services and the use of the auditorium.

Duart Crabtree



OTHER EVENTS AND EXPOSITIONS - AUTRES ÉVÉNEMENTS ET EXPOSITIONS

Misseto Bonsai Club's Annual Show

www.missetobonsai.org

June 27-28

Etobicoke Centennial Conservatory
Etobicoke, Ontario

Société de bonsaï et de penjing du Québec

www.bonsaiduquebec.com

July 4-5

Pépinière Bonsaï Gros-Bec
St-Alphonse-Rodriguez, Québec

Société de bonsaï et de penjing des Bois-Francs

www.interre.net/boisfrancs

August 15-16

Parc Marie-Victorin
Kingsey Falls, Québec

Société de Bonsaï et de Penjing de Montréal

www.bonsaimontreal.com

August, 28-30

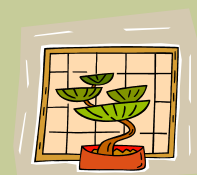
Maison de l'Arbre du Jardin Botanique
Montréal, Québec

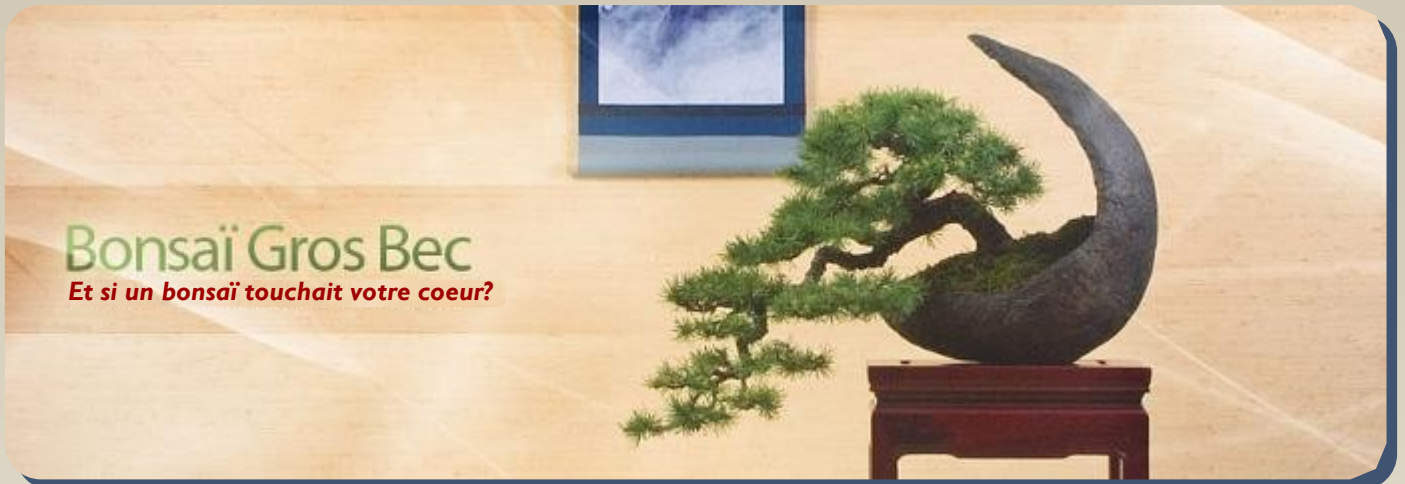
Ottawa Bonsaï Society

www.ottawabonsai.org

September 12-13

Embassy of Japan
Ottawa, Ontario





Bonsai Gros Bec

Et si un bonsai touchait votre coeur?

In the beautiful Lanaudière region, north of Montréal, we invite you to visit our greenhouses and our collection of bonsai and penjing from China, Korea, Japan and Canada.

We give a 10% discount to Ottawa Bonsai Society members on pots, tools, wires, accessories and soil.

We are open Wednesday to Sunday from 10:00 a.m. to 4:00 p.m. Please call for an appointment to visit us. Guided visits are available at \$6 per person, which is refunded if you buy for \$50 or more. We now accept payment by debit cards as well as by MasterCard and Visa.

We have bonsai of all sizes, a large selection of pre-bonsai, as well as pots, accessories, tools, wire and soil.

We look forward to sharing our passion with you all!

Dans la belle région de Lanaudière au nord de Montréal, nous vous invitons à venir visiter nos installations et nos collections de bonsaïs et de penjings importés de Chine, de Corée, du Japon et du Canada.

Aux membres de la Société de bonsai d'Ottawa, nous offrons un rabais de 10% sur les pots, les outils, le fil à ligaturer, les accessoires ainsi que le substrat à bonsai.

Nous sommes ouverts du mercredi au dimanche de 10h à 16h. Si vous comptez nous visiter, il est préférable de nous en prévenir par téléphone. Des visites guidées sont disponibles à 6 \$ par personne sur réservation. Ces frais vous seront remboursés si vous achetez pour 50 \$ ou plus. Nous acceptons maintenant les paiements par le service de débit Interact ainsi que par MasterCard et Visa.

Nous avons des bonsaïs de toutes les tailles ainsi qu'un grand choix de pré-bonsaïs, de pots, d'accessoires, d'outils, de fil à ligaturer et de substrat.

Au plaisir de partager notre passion avec vous!

Suzanne Piché & Robert Smith

BONSAÏ GROS-BEC

40 rue Imbeault
St-Alphonse-Rodriguez Qc
J0K 1W0

(450) 883-1196 / info@bonsaigrosbec.com / www.bonsaigrosbec.com



Art et Culture
BONSAÏ

Art et culture bonsaï offers bonsai equipment to sustain your passion, and this, directly to your door.

Go to the only online store in Eastern Canada for equipment dedicated to bonsai at:

<http://boutique.acbonsai.com/>

You will find pottery, tools, accessories and many other things because **Art et culture bonsaï** is much more than bonsai.

If you prefer, we can also take your phone order at 819-531-4528.

Art et culture bonsaï is located in Shawinigan (Quebec) and is in its 10th year of operation in the field of bonsai.

You can see our range of services by visiting our website at:
www.acbonsai.com

For further information you can also contact us by email at:
acb@cgocable.ca

Enjoy your visit and we look forward to serving you!

Art et culture bonsaï vous offre du matériel pour entretenir votre passion, et ce, directement à votre porte.

Accédez à la seule boutique en ligne dans l'est du Canada pour le matériel dédié au bonsaï à cette adresse :

<http://boutique.acbonsai.com/>

Vous y retrouverez poteries, outils, accessoires et bien d'autres choses encore parce qu'**Art et culture bonsaï** est bien plus que du bonsaï.

Si vous préférez, nous pouvons aussi prendre votre commande téléphonique au 819-531-4528.

Art et culture bonsaï est situé à Shawinigan (Québec) et en est à sa 10^e année d'activités dans le domaine du bonsaï.

Vous pouvez voir notre gamme de services offerts en allant consulter notre site web au:
www.acbonsai.com

Pour des informations complémentaires vous pouvez aussi nous joindre par courriel à acb@cgocable.ca

Bonne visite et au plaisir de vous servir !

ART ET CULTURE BONSAÏ
520 118E RUE
SHAWINIGAN-SUD QC G9P 3E9

Tél.: 819 531-4528

courriel : acb@cgocable.ca

www.acbonsai.com

2014 – 2015

EXECUTIVE

EXÉCUTIF

President	Président
Vianney Leduc	
Treasurer	Trésorier
Yvon Bernier	
Librarian	Bibliothécaire
Mike O'Connor	
Director of Public Relations	Directeur des relations publiques
Duart Crabtree	
Editors	Éditeurs
Yvon Bernier Charles Lacombe	
Steering Group	Conseil directeur
Yvon Bernier Elroy Cober Duart Crabtree Paul Lauzon Vianney Leduc Peter Lennon Mike O'Connor Gordon Williams Marlene Young	



Meeting Location

RON KOLBUS LAKESIDE CENTRE

Coming from the East on Carling Avenue:

turn right on Greenview Avenue (which is the entrance to Britannia Park).

Continue on Greenview for about one kilometer (to the end of the road).

The Kolbus Centre is on the right side of the road with a large parking area across the road on the left.

Please note that Greenview Avenue is the northern extension of Pinecrest Road.

By bus :

It is also possible to get to the door of the Kolbus Centre by OC Transpo buses via LINE16 BRITANNIA. This service is available 7 days a week.

RON KOLBUS LAKESIDE CENTRE
102 GREENVIEW AVE
OTTAWA ON K2B 8J8

Lieu des rencontres

CENTRE RON KOLBUS LAKESIDE

Venant de l'est sur l'Avenue Carling:

tournez à droite sur l'Avenue Greenview (qui est l'entrée du parc Britannia).

Continuer sur Greenview pendant environ un kilomètre (jusqu'au bout de la route).

Le Centre Kolbus est sur le côté droit de la route avec une grande aire de stationnement en face sur la gauche.

Veillez noter que Greenview Avenue est le prolongement nord du chemin Pinecrest.

Par autobus :

Il est possible également de se rendre jusqu'à la porte du Centre Kolbus par autobus d'OC Transpo via la LIGNE16 BRITANNIA. Ce service est disponible 7 jours par semaine.

CENTRE RON KOLBUS LAKESIDE
102 AV GREENVIEW
OTTAWA ON K2B 8J8

Map to OBS meeting Ron Kolbus Lakeside Centre
Carte routière menant aux rencontres SBO au Centre Ron Kolbus Lakeside



Contact Us – Pour nous joindre

PO BOX 4254 STN E
OTTAWA ON K1S 5B3

www.ottawabonsai.org

info@ottawabonsai.org

