



# NEWSLETTER - BULLETIN

June - Juin 2017

Volume 32, no. 08

The Ottawa  
Bonsai Society

Société de  
bonsaï d'Ottawa

## In this Issue Dans ce numéro

Steering Group Notes — Le Mot de votre Conseil directeur	1
Notice of Annual General Meeting — Avis d'assemblée générale annuelle	1
This month — Ce mois-ci	2
New Members — Nouveaux membres	2
Other events and Expositions — Autres événements et expositions	2
Workshop Pictures — Ateliers en photos	3
OBS Library — Bibliothèque de la SBO	3
Publicity — Publicité	4
Meeting Location — Lieu des rencontres	6
Executive — Exécutif	6
Contact Us — Nous joindre	6

Dedicated for more than 30 years in promoting interest and understanding of bonsai.

Faire mieux connaître et comprendre l'art du bonsaï depuis plus de 30 ans.

## Steering Group Notes - Le Mot de votre Conseil Directeur From the May Meeting

For the first time in our society's history, we offered two beginners' workshops in May! We are very pleased with the participation of our members in this spring event. Participants went through the whole process of transforming a nursery tree into a bonsai.

The first and most challenging step in those workshops was to analyse the trees to identify their qualities in order to determine the initial shape they should be given.

Then we went through the technical part of pruning excess branches, wiring the remaining branches into proper position and, finally, the repot.

**We hope to see these newly formed bonsais at our June meeting!**

May is also the month for our annual open workshops where members bring their tree for discussion, advice or do work on them. This is always a popular activity for

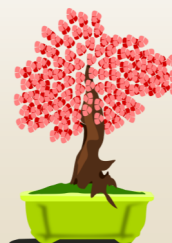
members! We saw various species of trees again this year, and some were species that we saw for the first time in the club! Some members did repotting, others did styling of nursery material while some were refining their trees.

We look forward in seeing some of these trees in upcoming shows!

*Vianney Leduc*

## NOTICE OF ANNUAL GENERAL MEETING JUNE 19<sup>th</sup>, 2017

At this month's meeting, on June 19<sup>th</sup>, we will be holding our Annual General Meeting during which a financial statement will be presented and members will be called upon to elect the Officers of the Society for 2017/2018.



## AVIS D'ASSEMBLÉE GÉNÉRALE ANNUELLE LE 19 JUIN 2017

Lors de la rencontre de ce mois-ci, le 19 juin, nous tiendrons notre Assemblée générale annuelle au cours de laquelle le bilan financier de l'année écoulée sera déposé et l'élection des membres de l'exécutif pour 2017/2018 sera tenue.

*Yvon Bernier* — info@ottawabonsai.org

## NEXT MEETING

Join us on  
Monday  
June 19<sup>th</sup>, 2017  
at 6:30 p.m.



## PROCHAINE RENCONTRE

Le lundi  
19 juin 2017  
à 18 h 30

## THIS MONTH - CE MOIS-CI

The first part of our June meeting will be dedicated for our Annual General Meeting (AGM). This administrative portion is only about 20 minutes long but is important for our society. It is also an opportunity for members to provide feedback on the activities of the society and to volunteer their time and talent to help in various areas and circumstances during the year.

After the AGM, we will discuss the requirements of newly styled nursery trees. We invite participants in the beginner's workshops of May 8<sup>th</sup> and 9<sup>th</sup> to bring their newly shaped juniper bonsai to stimulate the discussion and to talk about any challenge that they have encountered.

En première partie de rencontre de juin, nous tiendrons notre Assemblée générale annuelle (AGA). Cette partie administrative ne devrait durer que 20 minutes environ, mais elle est importante pour notre société. C'est aussi une occasion pour les membres de fournir des commentaires sur les activités de la société et de partager de leur temps et de leurs talents pour aider dans différents domaines et circonstances au cours de l'année.

Après l'AGA, nous discuterons des exigences des arbres de pépinière nouvellement mis en forme. Nous invitons les participants aux ateliers pour débutants des 8 et 9 mai à apporter leur genévrier nouvellement formé en bonsai afin de stimuler la discussion et de faire part de tout défi qu'ils auraient rencontré.

*Vianney Leduc*

## NEW MEMBERS

A warm welcome is extended to:

*Amilton de Azevedo & Sandra de Almeida Azevedo*

*Christina Wood*

It is also with pleasure that we welcome back in our ranks:

*Saif Terai*

## NOUVEAUX MEMBRES

Nous souhaitons la bienvenue à :

C'est également avec plaisir que nous soulignons le retour dans nos rangs de:

## OTHER EVENTS AND EXPOSITIONS - AUTRES ÉVÉNEMENTS ET EXPOSITIONS

### RBG Bonsai Club Show

June 25-26

Royal Botanical Gardens Centre  
Burlington, Ontario

### Misseto Bonsai Club's Annual Show

[www.missetobonsai.org](http://www.missetobonsai.org)

July 1-2

Centennial Park Conservatory  
Etobicoke, Ontario

### Société de Bonsai et de Penjing du Québec

[www.bonsaiduquebec.com](http://www.bonsaiduquebec.com)

July, 8-9

Pépinière Bonsai Gros-Bec  
40, rue Imbault  
Saint-Alphonse-Rodriguez, QC

### Société de bonsai et de penjing des Bois-Francs

[www.bonsaiboisfrancs.com](http://www.bonsaiboisfrancs.com)

July 15-16

Parc Marie-Victorin  
Kingsey Falls, Québec

### Ottawa Bonsai Society

[www.ottawabonsai.org](http://www.ottawabonsai.org)

September 9-10

Embassy of Japan  
Ottawa, Ontario



# WORKSHOP PICTURES

## ATELIERS EN PHOTOS



### REMINDER

June 19<sup>th</sup> will be the last meeting until Fall.

Stock-up on reading material from the OBS Library selection!

Take this opportunity to look around and return overdue books.

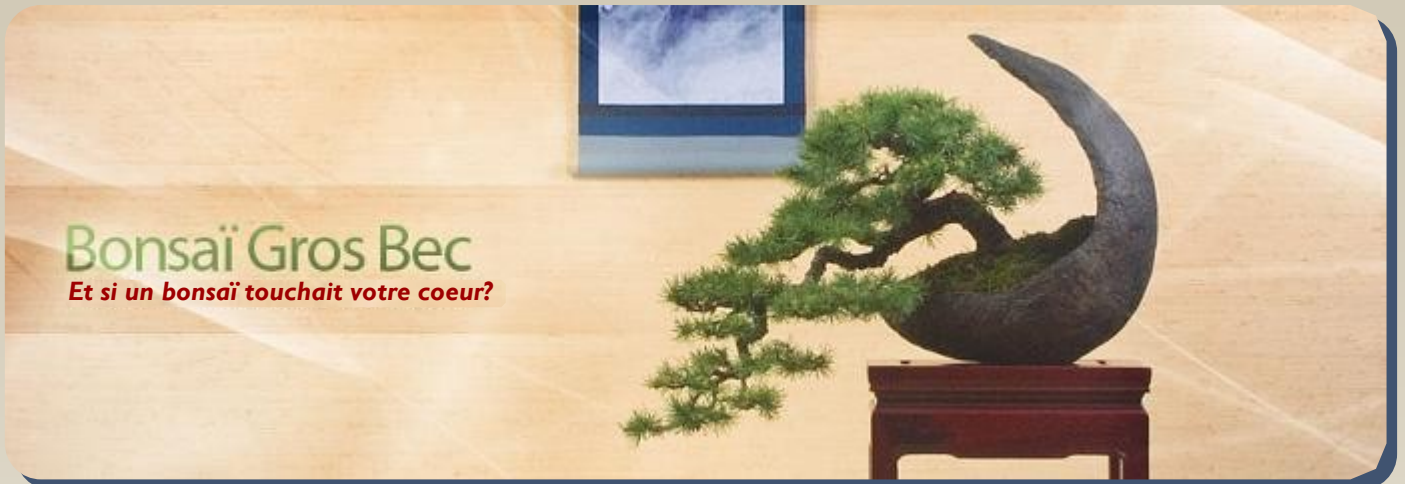


### RAPPEL

La rencontre du 19 juin sera la dernière avant l'automne.

Faites le plein de lecture parmi la sélection de livres de la Bibliothèque SBO!

Prenez un instant pour rechercher et retourner les livres en retard.



## Bonsai Gros Bec

*Et si un bonsai touchait votre coeur?*

In the beautiful Lanaudière region, north of Montréal, we invite you to visit our greenhouses and our collection of bonsai and penjing from China, Korea, Japan and Canada.

We give a 10% discount to Ottawa Bonsai Society members on pots, tools, wires, accessories and soil.

We are open Wednesday to Sunday from 10:00 a.m. to 4:00 p.m. Please call for an appointment to visit us. Guided visits are available at \$6 per person, which is refunded if you buy for \$50 or more. We now accept payment by debit cards as well as by MasterCard and Visa.

We have bonsai of all sizes, a large selection of pre-bonsai, as well as pots, accessories, tools, wire and soil.

We look forward to sharing our passion with you all!

Dans la belle région de Lanaudière au nord de Montréal, nous vous invitons à venir visiter nos installations et nos collections de bonsaïs et de penjings importés de Chine, de Corée, du Japon et du Canada.

Aux membres de la Société de bonsai d'Ottawa, nous offrons un rabais de 10% sur les pots, les outils, le fil à ligaturer, les accessoires ainsi que le substrat à bonsai.

Nous sommes ouverts du mercredi au dimanche de 10h à 16h. Si vous comptez nous visiter, il est préférable de nous en prévenir par téléphone. Des visites guidées sont disponibles à 6 \$ par personne sur réservation. Ces frais vous seront remboursés si vous achetez pour 50 \$ ou plus. Nous acceptons maintenant les paiements par le service de débit Interact ainsi que par MasterCard et Visa.

Nous avons des bonsaïs de toutes les tailles ainsi qu'un grand choix de pré-bonsaïs, de pots, d'accessoires, d'outils, de fil à ligaturer et de substrat.

Au plaisir de partager notre passion avec vous!

*Suzanne Piché & Robert Smith*

**BONSAÏ GROS-BEC**

40 rue Imbeault  
St-Alphonse-Rodriguez Qc  
J0K 1W0

(450) 883-1196 / [info@bonsaigrosbec.com](mailto:info@bonsaigrosbec.com) / [www.bonsaigrosbec.com](http://www.bonsaigrosbec.com)



Art et Culture  
**BONSAÏ**

## ORDER ON-LINE!

**Art et culture bonsaï** ships bonsai equipment directly to your door.

Visit the online store created by enthusiasts for enthusiasts at:

[boutique.acbonsai.com](http://boutique.acbonsai.com)

You will find pottery, tools, accessories and many other things because **Art et culture bonsaï** is much more than bonsai.

If you prefer, we can also take your phone order at 819-531-4528.

**Art et culture bonsaï** is located in Shawinigan (Quebec) and now has more than twelve years of experience in the field of bonsai.

You can see our range of services by visiting our website at: [www.acbonsai.com](http://www.acbonsai.com)

For further information you can also contact us by email at: [acb@cgocable.ca](mailto:acb@cgocable.ca)

Enjoy your visit and we look forward to serving you!

## COMMANDEZ EN LIGNE!

**Art et culture bonsaï** livre du matériel pour entretenir vos bonsaï, et ce, directement à votre porte.

Visitez une boutique créée par des passionnés pour des passionnés :

[boutique.acbonsai.com](http://boutique.acbonsai.com)

Vous y retrouverez poteries, outils, accessoires et bien d'autres choses encore parce qu'**Art et culture bonsaï** offre bien plus que du bonsaï.

Si vous préférez, nous pouvons aussi prendre votre commande téléphonique au 819-531-4528.

**Art et culture bonsaï** est situé à Shawinigan (Québec) et compte maintenant plus d'une douzaine d'années d'expérience dans le domaine du bonsaï.

Vous pouvez voir notre gamme de services offerts en allant consulter notre site web au : [www.acbonsai.com](http://www.acbonsai.com)

Pour des informations complémentaires vous pouvez aussi nous joindre par courriel à : [acb@cgocable.ca](mailto:acb@cgocable.ca)

Bonne visite et au plaisir de vous servir !

**ART ET CULTURE BONSAÏ**  
520 118E RUE  
SHAWINIGAN QC G9P 3E9

Tél.: 819 531-4528

courriel : [acb@cgocable.ca](mailto:acb@cgocable.ca)

[www.acbonsai.com](http://www.acbonsai.com)

## 2016 – 2017

### EXECUTIVE

### EXÉCUTIF

President	Président
Vianney Leduc	
Treasurer	Trésorier
Yvon Bernier	
Librarian	Bibliothécaire
Mike O'Connor	
Director of Public Relations	Directeur des relations publiques
Duart Crabtree	
Editors	Éditeurs
Yvon Bernier Charles Lacombe	
Steering Group	Conseil directeur
Yvon Bernier Elroy Cober Duart Crabtree Ibrahim Eryuzlu Paul Lauzon Vianney Leduc Jean-Claude Lévesque Mike O'Connor Marlene Young	



#### Meeting Location

##### RON KOLBUS LAKESIDE CENTRE

Coming from the East on Carling Avenue:

turn right on Greenview Avenue (which is the entrance to Britannia Park).

Continue on Greenview for about one kilometer (to the end of the road).

The Kolbus Centre is on the right side of the road with a large parking area across the road on the left.

Please note that Greenview Avenue is the northern extension of Pinecrest Road.

#### By bus :

It is also possible to get to the door of the Kolbus Centre by OC Transpo buses via LINE16 BRITANNIA. This service is available 7 days a week.

RON KOLBUS LAKESIDE CENTRE  
102 GREENVIEW AVE  
OTTAWA ON K2B 8J8

#### Lieu des rencontres

##### CENTRE RON KOLBUS LAKESIDE

Venant de l'est sur l'Avenue Carling:

tournez à droite sur l'Avenue Greenview (qui est l'entrée du parc Britannia).

Continuer sur Greenview pendant environ un kilomètre (jusqu'au bout de la route).

Le Centre Kolbus est sur le côté droit de la route avec une grande aire de stationnement en face sur la gauche.

Veillez noter que Greenview Avenue est le prolongement nord du chemin Pinecrest.

#### Par autobus :

Il est possible également de se rendre jusqu'à la porte du Centre Kolbus par autobus d'OC Transpo via la LIGNE16 BRITANNIA. Ce service est disponible 7 jours par semaine.

CENTRE RON KOLBUS LAKESIDE  
102 AV GREENVIEW  
OTTAWA ON K2B 8J8

Map to OBS meeting Ron Kolbus Lakeside Centre  
Carte routière menant aux rencontres SBO au Centre Ron Kolbus Lakeside



#### Contact Us – Pour nous joindre

PO BOX 4254 STN E  
OTTAWA ON K1S 5B3

[www.ottawabonsai.org](http://www.ottawabonsai.org)

[info@ottawabonsai.org](mailto:info@ottawabonsai.org)

